



EGYSZERŰ,

A SAKURA INTERACTION LEPLEZŐ KERÁMIA FELDOLGOZÁSI LEHETŐSÉGEI

DE NAGYSZERŰ

A cirkónium-dioxidból készült restaurációk napjainkban a fogtechnika számos területén a kínálat állandó részét képezik. Bizonyos feldolgozási paraméterek betartásával a pótlások kiváló tartósságára vonatkozó prognózisok megbízhatóak. Az esztétikai tulajdonságaival is lenyűgöző anyag óriási előnye az alkalmazási lehetőségek sokrétűsége.



A kép a cikk szerzőjének cirkonból készült korábbi munkáját ábrázolja. Két laterális felső metszőfog készült egyedi rétegezéssel.

E helyen említjük meg, hogy az első magrétegezést jellemzően dentinnel és élmasszával végeztük. Az erős színhatásokat a második rétegezés során Action-I-Dentin segítségével értük el. Honey, Creme, Transpa Blue. A reprodukálás így biztonságos és egyszerű.





A képen egy régi fémkerámia restauráció látható, tipikus elszíneződéssel a peremtartományban.

A preparáció különböző színű fogcsonkokat tárt fel fémfelépítményekkel. Lehet itt cirkónium-dioxidot alkalmazni? A kerámia rétegezés során a szürke árnyalatok ügyes megszürésével (un. Camouflage-rétegezés) a nemkívánatos szürke árnyalatok lényegesen csökkenthetők.



A fényoptikai kölcsönhatás összhangban van a természetes kettessel.



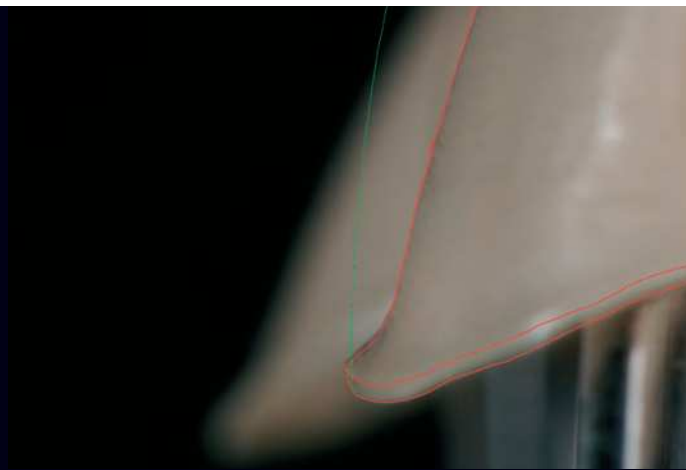
A következő eset kiindulási szituációját a következő képen látjuk.



Az esztétikai integráció szempontjából döntő jelentősége van a fogformának: palatinális rágópályák és incizális rendellenesség.



A felső front restaurációja a feladat. Stabilitási okokból a peremtartományokat meghagyjuk cirkonból.



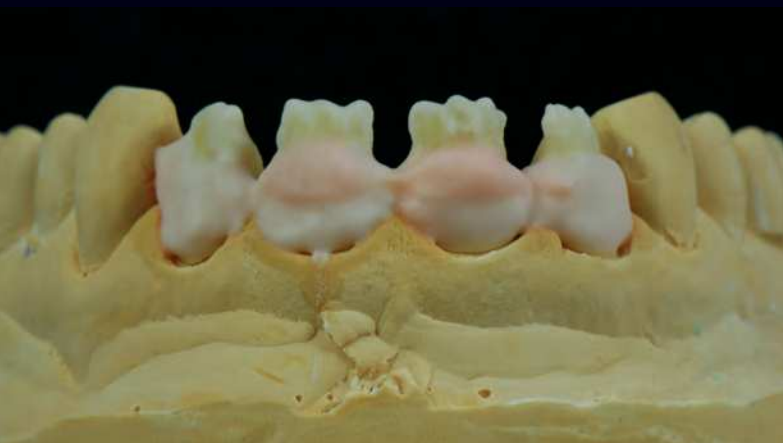
Az úgynevezett beállítási szög tiszta átmenetet biztosít a preparációs határhoz, és csiszolás után a peremtartományban kiváló homogenitást tesz lehetővé.



A koronák természetes hatása tekintetében fontos szempont a fluoreszcencia és az opaleszcencia közötti kiegyenlítetttség.



A fluoreszkáló Spraylinert a vázakra applikáljuk.



A fogtest tartományban teljesen mellőzzük az opákdentint. A preparáció és a koronák a laborpróbánál.

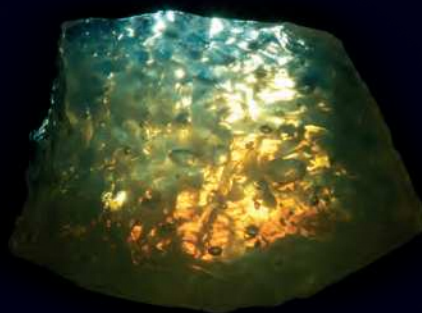


Az incizális tartományokat opákdentinnel rétegezzük, ezt követően tempósan dentinmasszát hordunk fel, majd azt incizálisan redukáljuk.



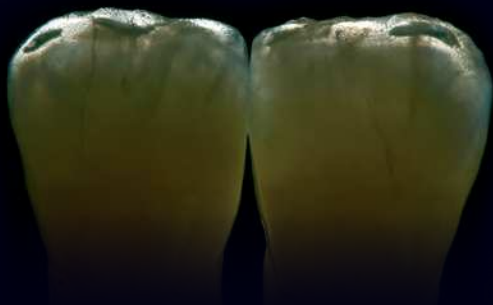


Az egyszerű elkészítés ellenére szép a fényoptikai hatás.



A képen a holland Elephant Dental által a kerámia élszíneibe kevert, opáldarab látható. Ez, az alapanyagba bekevert opálórlemény biztosítja az Elephant kerámiák interaction® tulajdonságának egy részét. A természetes opaleszcenciának megfelelően átmenő fényben narancs, felülről beeső fényben kékés színű.

A Sakura Interaction kerámiával rétegezett két teljeskerámia-fog fényjátéka lenyűgöző.



Az egyszerű feldolgozástól és a fényoptikai tulajdonságoktól függetlenül a restauráció orális ellenálló képességének óriási jelentősége van. Egy oldalsó fogra ható erő többszöröse egy front tartományban lévő fogra ható erőnek.



Éppen ezért a funkciót szolgáló kialakítás (020) mellett nagyon fontos a vázanyag stabil kialakítása is. Szóló koronák esetében a vázat lehetőség szerint minimálisan 0,6 mm vastagra hagyjuk, a hidak összekötését orális, cervikális és approximális tartományban mindig egy, kerámiával nem leplezett „zirkonszegéllyel” megerősítve alakítjuk ki.





Szemrevételezéssel ügyeljünk arra, hogy a kerámia mindig legyen jól kiégetve, mivel a cirkónium-dioxid rossz hővezető. Adott esetben növelni lehet az égetési hőmérsékletet vagy az égetés időtartamát. Sakura szőlőkorona a szájban.

Ez a 88 éves női páciens



18 éves unokájával együtt érkezett a vázpróbára. Az unoka fogainak állása – természetesen a kornak megfelelően – megegyezik a páciensével.

Szín- és árnyalatkontrasztok tömkelege és az életkornak megfelelő természetes hatás – ez az Action-I szortiment alkalmazásának eredménye.





A Interaction koncepció megkönnyíti különböző kerámiacsoportok kombinált alkalmazását is. A páciens a front tartományban 4 cirkon koronával, a szemfogakon veneerrel, a premoláris fogakon non-prep (preparáció nélküli) foghéjjal látjuk el. Az eredmény: takart elszíneződések és fogállás korrekcióra, a fényhatás tökéletes.

Ha az alap olyan tökéletesen van előkészítve, mint ebben a esetben – köszönet Dr. Alexa von Gienanthnak –, akkor egyszerű formai kialakítás mellett, egyszerű rétegezési technikával kiváló eredmény érhető el.

A fogtechnikai munka csak akkor válik egyedülálló élménnyé a kezelőorvos, a páciens és nem utolsósorban a fogtechnikus számára, ha a technikus folyamatosan dolgozik az anyaggal, és a professzionális anyagismeret művészi inspirált szenvedéllyel és állandó formatréninggel párosul.





ANTAGON

INTERACTION FÉMKERÁMIA ÉS

SAKURA

INTERACTION CIRKONKERÁMIA

KURZUS

**2011. MÁJUS 24-25-ÉN AZ
ELEPHANT DENTAL CÉGKÖZPONTJÁBAN,
A HOLLANDIAI HOORN VÁROSÁBAN.**

A kurzusvezető **HANS-JÜRGEN JOIT**
düsseldorfi fogtechnikus mester.

Részvételi feltételek:

- Maximum 9 fő
- A kurzus teljes költsége
(kiutazással, szállásköltséggel együtt): kb.: 510 € / fő